



Scan to Follow

推进市域社会治理现代化

1.市域社会治理现代化概念正式提出的时间？



答：2018年7月17日，中央政法委书记陈一新同志在《人民日报》发表文章《推进新时代市域社会治理现代化》，正式提出市域社会治理现代化概念。



2.党的哪次会议正式作出“加快推进市域社会治理现代化”的重大决策？



答：党的十九届四中全会。



3.全国市域社会治理现代化试点时限是如何要求的？



答：2020 - 2022年为1期试点，2023年 - 2025年为2期试点。



5.全国市域社会治理现代化试点验收的原则是？



答：建立长效机制，做到“成熟一批、验收一批、授牌一批”，验收通过，即予以授牌。



6.全国市域社会治理现代化试点通过验收的，中央授予什么称号？



答：授予“全国市域社会治理现代化试点合格城市”称号并通报表扬。



7.全国市域社会治理现代化第1期试点验收时间是？



答：2022年6月至9月，由省委政法委组织力量，对试点地区进行考核初审。通过初审的，2022年10月至11月，由中央政法委组织复审核收。



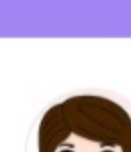
8.全国市域社会治理现代化试点的基本遵循和评估标准文件是？



答：《全国市域社会治理现代化试点工作指引》。



9.党的十九大提出的打造“三共”的社会治理格局，“三共”是指什么？



答：共建、共治、共享。



10.党的十九大提出，要提高社会治理“四化”水平，“四化”是指什么？



答：社会化、法治化、智能化、专业化。



11.党的十九届四中全会关于社会治理的总体要求是什么？



答：坚持和完善共建共治共享的社会治理制度，保持社会稳定、维护国家安全。



12.党的十九届四中全会提出，要建设什么样的社会治理共同体？



答：建设人人有责、人人尽责、人人享有的社会治理共同体。



13.党的十九届四中全会提出，要完善什么样的社会治理体系？



答：要完善党委领导、政府负责、民主协商、社会协同、公众参与、法治保障、科技支撑的社会治理体系。



14.增强推进社会治理现代化的向心力，要构建什么样的社会共治格局？



答：要构建党委领导、政府负责、群团助推、社会协同、公众参与的社会共治格局。



16.县域社会治理“1+13+N+1”工作机制是指？



答：“1”指一个专班（成立了由县委书记、县长担任双组长，分管县级领导任副组长，县级相关部门主要负责人为成员的领导小组，领导小组下设县委政法委）；13即十三个专项组（政治安全组、维稳防邪组、依法治寺组、社会治安综合治理组、公共安全监管组、矛盾纠纷多元化解组、重点人群管控帮扶组、宣传和网络舆情引导组、法治保障组、德治教化组、智治支撑组、自治强基组、基层组织建设组）。N即N名县级联系领导；“1”即各牵头部门和乡镇“一把手”。



17.县域社会治理“475”工作推进法是指？



答：“4”即强化四个保障（1.强化组织领导2.强化机制建设3.强化统筹部署4.强化力量保障）；“7”即落实七大措施（1.纳入年度目标考核2.纳入全县“十四五”规划3.纳入县级财政预算4.纳入人大、政协监督范围。5.纳入督查问责范围6.纳入重点宣传内容7.纳入县委政府议事日程）“5”即五个带头（1.领导干部带头学2.领导干部带头讲3.领导干部带头督4.领导干部带头干5.领导干部带头创先争优）。



18.县域社会治理城区“3+3+N”网格模式是指？



答：县城城区“3+3+N”模式即：1名网格员负责人（按照维稳群防群治点位划分，指定点位中1名单位“一把手”担任）、1名法律工作者、1名专职网格员+1名正式干警、2名辅警，负责各自网格辖区，N名信息员。

来源：乌达区融媒体中心

联系电话：0472-8912440；0472-8017552

投稿邮箱：tyqwsj@126.com



扫码关注

新冠疫情常态化防控



讲科学、严防控

勤洗手、常通风

戴口罩、一米线

用公筷、健康码



中宣部宣教局、国家卫生健康委宣传司 指导

中国健康教育中心 制作